



超高压增压器是超高压系统必不可少的元件之一，一般作为压力转换装置，用于实现超高压回路，其原理是根据帕斯卡定律，以较低的输入压力通过一定的面积比获得较高输出压力，现常见于水刀、等静压以及超高压食品灭菌等行业，形式一般有气动和液动两种。

我公司是国内较早从事超高压液动增压器研究的厂商之一，现已成功研制了TS系列和TR系列液动增压器，它有别于传统的增压器，与国内外现有增压器比具有压力更高、流量更大、密封寿命更长、结构和制造工艺更简单等特点，具有很高的性价比，部分技术已全面超越国外产品，增压器平均一次无故障运行时间超过5000小时，迄今已累计销售超过1600台。

订货范例：TR300-10X-S

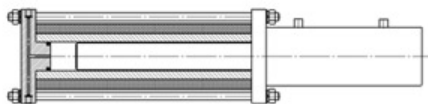
最大工作压力：430MPa

最高允许流量：≥30L/min

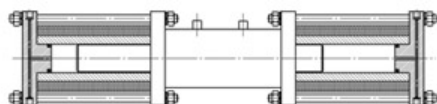
非标增压器可根据要求定制

S:输出为水介质
Y:输出为油介质
X:增压器筒芯有钢丝预应力
10表示增压器增压比
300表示最高输出压力300MPa
TR:双向往复增压 TS:单向往复增压

TS系列



TR系列



产品型号	驱动缸规格	最大允许 输入压力	最大输 出压力	最大输 出流量	增压比 (输入:输出)	产品型号	驱动缸规格	最大允许 输入压力	最大输 出压力	最大输 出流量	增压比 (输入:输出)
	(杆径×行程)						mm				
TS43-200-Y(S)	φ12×100	5	215	120	1:43	TR43-200-Y(S)	φ12×100	5	215	240	1:43
TS43-400-Y(S)		10	430	55		TR43-400-Y(S)		10	430	110	
TS15-200-Y(S)	φ25×100	15	225	1,000	1:15	TR15-200-Y(S)	φ25×100	15	225	2,060	1:15
TS15-300X-Y(S)		20	300	680		TR15-300X-Y(S)		20	300	1,360	
TS15-350X-Y(S)		25	375	490		TR15-350X-Y(S)		25	375	900	
TS11-150-Y(S)	φ30×100	15	165	3,500	1:11	TR11-150-Y(S)	φ30×100	15	165	7,000	1:11
TS11-200X-Y(S)		20	220	2,000		TR11-200X-Y(S)		20	220	4,000	
TS11-300X-Y(S)		30	330	1,500		TR11-300X-Y(S)		30	330	3,000	
TS10-150X-Y(S)	φ50×110	15	150	15,000	1:10	TR10-150X-Y(S)	φ50×110	15	150	30,000	1:10
TS10-200X-Y(S)		20	200	10,000		TR10-200X-Y(S)		20	200	20,500	
TS10-250X-Y(S)		25	250	8,000		TR10-250X-Y(S)		25	250	16,000	
TS10-300X-Y(S)		30	300	3,000		TR10-300X-Y(S)		30	300	6,000	

注：更多型号/形式增压器请来电来函咨询。